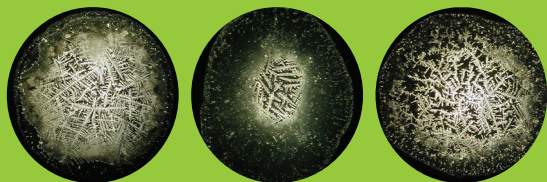


I en studie av spytt kunne man se at spyttets struktur ble normalisert ved bruk av PROTXS-skjold, og fikk lignende struktur som før mobiltelefon ble brukt:



Spytt før bruk av mobiltelefon.

Spytt etter 3 min. bruk av mobiltelefon uten PROTXS-skjold.

Spytt etter 3 min. bruk av mobiltelefon med PROTXS-skjold.

### PROTXS er unik

PROTXS er det første strålevernproduktet som fokuserer på brukeren og ikke bare på enheten den brukes på. PROT XS inneholder naturlige produkter som effektivt reflekterer, absorberer og reduserer de skadelige biologiske og teknologiske konsekvensene av usynlig RF-/ EMF-/ Wi-Fi-stråling.



### BRUK:

Fest skjoldet bakpå det trådløse apparatet og skjoldet vil umiddelbart begynne å beskytte mot de skadelige effektene fra all elektromagnetisk stråling.

PROTXS-skjoldet vil ikke forstyrre apparatets forbindelse eller kommunikasjon.

## PROTXS – LEV SUNT I EN VERDEN AV USYNLIG STRÅLING



- Reflekterer, absorberer og reduserer de skadelige biologiske og teknologiske konsekvensene av usynlig RF-/ EMF-/ Wi-Fi stråling.
- Første og eneste strålevern som virker på cellene i kroppen.
- Fokuserer på brukeren og ikke bare på enheten den brukes på.
- Virker på alle trådløse apparater.
- Enestående teknologi.

**Vi bryr oss om din helse. Vær beskyttet. Bruk PROT XS!**

**PROTXS International AS**  
**Farmannsveien 18-22**  
**3111 TØNSBERG**  
**Tel: 33 33 48 90**  
**Email: [post@protxsint.com](mailto:post@protxsint.com)**  
**[www.protxsint.com](http://www.protxsint.com)**



Beskytt også kjæledyrene dine med PROT XS' medaljong for halsbånd.

Beskyttelse mot wi-fi, mobiltelefoner, laptop, tablets, routere, mobiltårn, elektriske ledninger, elektriske apparater osv.

# PROTXS®

Lev sunt i en verden av usynlig stråling



## BESKYTT DEG SELV OG DINE KJÆRE MOT SKADELIG EMF- OG WIFI-STRÅLING!



Protxs International  
3111 Tønsberg  
Tlf: 33 33 48 90

## Ekspertene har gitt uttrykk for bekymring

Verdens helseorganisasjon klassifiserer stråling fra mobiltelefoner i klasse 2B: «Kjent kreftfremkallende». Dette er i samme kategori som bly, asbest, styren, DDT og bensin. **The US Dept. of Health and Human Services** uttaler at folk bør ta forholdsregler for å redusere strålingen fra mobiltelefonen.

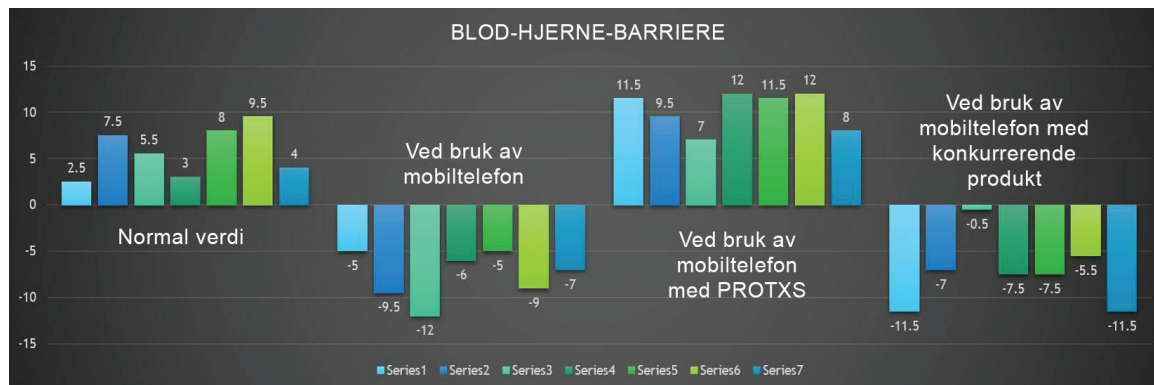
## Farene

I vårt moderne samfunn utsettes vi for konstant og stadig økende stråling fra mobiltelefoner, nettbrett, datamaskiner, mikrobølgeovner, trådløse telefoner, rutere, baby-monitorer, trådløse nettverk og mange andre kilder. Kroppene våre er elektriske system med et biofelt som er i harmoni med jordens magnetfelt (7,83 Hz). Mobiltelefoner, Wi-Fi etc. utsetter kroppene våre for elektromagnetiske frekvenser som cellene våre ikke er i stand til å håndtere. Vitenskapelig forskning advarer mot konsekvensene av skjult stråling. Barn absorberer mer stråling enn voksne. **American Academy of Environmental Medicine:** Den vitenskapelige litteraturen viser at bivirkninger av RF-/ EMF-/ Wi-Fi-eksponering eksisterer og påvirker vår helse og fysiologi negativt.



## Forskning på PROTXS

*Blod-hjerne-barrieren* beskytter mennesker og dyrs hjerne mot sykdommer som overføres via blodet. Det er dokumentert at blod-hjerne-barrieren svekkes betydelig når man har en mobiltelefon i hånden (se grafer). Med PROTXS på mobiltelefonen ble forsøkspersonenes avlesninger ikke bare positive igjen, men faktisk bedre enn deres utgangspunkt.

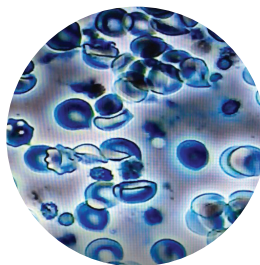


## Hjerneaktivitet og biologisk alder

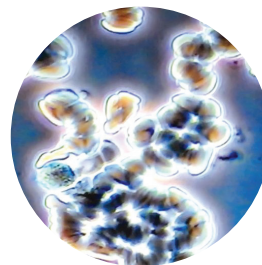
Tester viser at bruk av mobiltelefon var skadelig for alle forsøkspersonene. Hjerneaktiviteten ble redusert med 19 % og biologisk alder økte med 7 %. Med PROTXS-skjold på telefonen ble verdiene normalisert.

## Test av blod

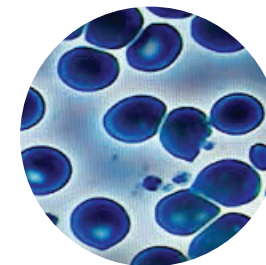
En studie av hva som skjer med blodet når man bruker mobiltelefonen viser at oksygenmengden reduseres og at blodet blir tykkere. Med PROTXS på telefonen normaliseres blodet.



Normalt blod sett i mikroskop.



Det samme blodet etter 15 min. bruk av mobiltelefon uten PROTXS-skjold.



Det samme blodet etter 15 min. bruk av mobiltelefon med PROTXS-skjold.